

II. 家族で取り組むエコライフ♪

ふだんからの心がけでCO₂を削減しよう！

★まずは身近なCO₂排出源から始めよう♪



1 自動車はゆっくりと発進させよう

ガソリン 年間83.57L省エネ
CO₂削減量194.0kg
約10,030円の節約



約13.9本分CO₂削減

ふんわりアクセル「eスタート」
(少し緩やかに発進することにより10%程度の燃費向上)

3 間隔をあけずにお風呂に入ろう

ガス 年間38.20m³省エネ
CO₂削減量87.0kg
約6,880円の節約

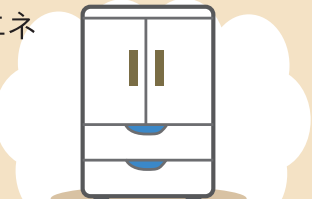


約6.2本分CO₂削減

2時間放置により4.5℃低下したお湯(200L)を追い焚きする
場合→追い焚きしない場合

5 冷蔵庫の設定温度を確認しよう

電気 年間61.72kWh省エネ
CO₂削減量31.6kg
約1,670円の節約



約2.3本分CO₂削減

周囲温度22℃で、設定温度を「強」から「中」にした場合

7 エアコンは必要な時だけにしよう

電気 年間59.51kWh省エネ
CO₂削減量30.5kg
約1,610円の節約



約2.2本分CO₂削減

冷房は28℃、暖房は20℃に設定して、使用時間を1日1時間短縮した場合

2 トイレの便座や洗浄水の設定温度を確認しよう

電気 年間40.20kWh省エネ
CO₂削減量20.6kg
約1,080円の節約

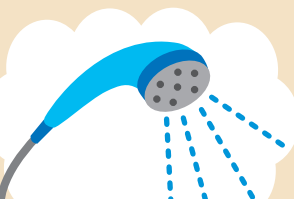


約1.5本分CO₂削減

便座と洗浄水の設定温度を「中」から「弱」にし、冷房期間は便座の設定温度をOFFにした場合(貯湯式)

4 シャワーの流しっぱなしに気をつけよう

ガス 年間10.70m³省エネ
水道 年間4.38m³省エネ
CO₂削減量24.4kg
約2,930円の節約



約1.7本分CO₂削減

41℃のお湯を流す時間を1分間短縮した場合

6 炊飯器の保温は短めを心がけよう

電気 年間45.78kWh省エネ
CO₂削減量23.4kg
約1,240円の節約

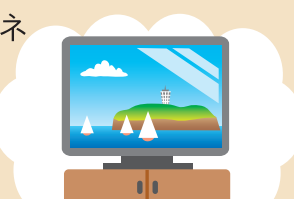


約1.7本分CO₂削減

保温を1日7時間にした場合→保温せずにコンセントからプラグを抜いた場合

8 テレビ画面の明るさの設定を確認しよう

電気 年間27.10kWh省エネ
CO₂削減量13.9kg
約730円の節約



約1本分CO₂削減

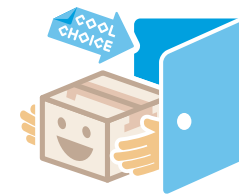
テレビ(32V型)画面の輝度を最適(最大→中間)にした場合

以上のエコ活動すべてに取り組むと

1年間で、杉の木約30.5本分のCO₂削減!! 約26,170円の節約になります。

★宅配便の再配達防止にも取り組んでみよう!!

できるだけ1回で受け取りませんかキャンペーン...



1回で受け取りませんか

宅配の再配達によりCO₂の量が増加しています。できるだけ1回で受け取る工夫をして、地球温暖化防止に貢献しましょう!

排出されるCO₂の量は年間で約42万t(江の島約424個分の杉林が吸収する量に相当)!!

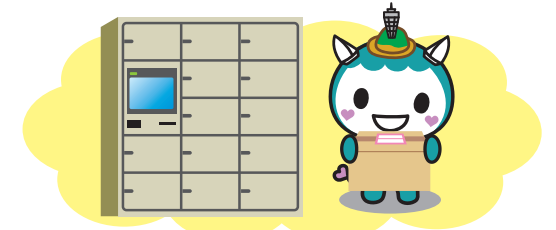


荷物を受け取る際には...

- 1 受け取る時間帯を指定する。
- 2 受け取る場所を指定する。
自宅だけでなく、宅配事業者の営業所・コンビニエンスストア・宅配ロッカーなどを受取場所に指定する方法があります。
- 3 宅配事業者などの受取サービスを利用する。
パソコンや携帯電話で受取時間・場所を事前に変更できるサービスが行われています!

荷物を送るときには...

- 1 相手に事前に伝えて、荷物が届くことを意識してもらう。
- 2 相手の受け取りやすい日時を確認して、日時を指定する。



III. 事業者の皆様へ

★電力の使用状況の「見える化」を!

エネルギーの見える化や制御などによりエネルギーの最適利用を図るシステム“エネマネ”(エネルギーマネージメントシステム(EMS))を導入して、無理のない省エネ・省コストを実現!



●一斉消灯の心がけ♪

昼休みは完全消灯! ノー残業デーの実施で電気もノー残業♪

●日射対策を忘れずに!

ブラインドなどを上手に使用して、空調負荷を低減♪

●ボイラーの燃焼空気比改善!

空気比を調節して燃焼効率の改善を!

●照明を省エネ型に!

水銀灯を高天井用LED照明に交換して、電力使用量削減♪

●高効率照明の有効活用♪

生鮮食品などを鮮やかに見せる光を照射するLEDスポット照明などをうまく活用して省エネ+演出力UP♪

●冷凍冷蔵設備の温度設定を見直そう!

法令基準の保存温度を維持しつつ、季節別の設定温度見直しなどで負荷低減!

※1: Building Energy Management Systemの総称で、オフィスビルなどに導入するエネマネのことで。
※2: Factory Energy Management Systemの総称で、工場などに導入するエネマネのことで。
※3: Store Energy Management Systemの総称で、スーパー・小売店などに導入するエネマネのことで。

ふじさわエコライフハンドブック2019概要版 2019年(令和元年)7月発行

藤沢市環境総務課 総務・温暖化対策担当

〒251-8601 神奈川県藤沢市朝日町1番地の1

電話: 0465-50-3529 FAX: 0466-50-8417 E-mail: fj-kankyous@city.fujisawa.lg.jp

環境ポータルサイト「ふじさわエコ日和」 URL: https://fj4.city.fujisawa.kanagawa.jp/

