

藤沢市の助成制度を使って
家庭の生ごみを減らませんか
消滅型生ごみ処理器



キエーロとは土の力で
生ごみを分解・消滅させる
新しい生ごみ処理機です
⇒詳しい使い方は裏面へ

特徴1【生ごみが消える！】

黒土の中にいる微生物が生ごみを水や二酸化炭素に分解するため、土の嵩が増えず、かさかさまで生ごみが消えたようにみえる！

特徴2【ローコスト】

電力不要、維持費もほとんどかかりません。
生ごみが減ることで収集袋の使用量も減ります。

特徴3【衛生面に優れる】

生ごみを土の中に埋めるため、
虫や臭いの発生が少ない



種類(3種類)

設置料
込み

黒土付

キエーロ(木製)



幅90cm×奥行45cm×高さ80cm
重さ 約27kg(土を入れていない状態)

丹沢からでた間伐材を材料に使い、
「キュンとするまち藤沢」の焼印がほと
こされています

5,000円

キエーロ(一部擬木)



幅100cm×奥行57cm×高さ53cm
重さ 約27kg(土を入れていない状態)

地面に直置きするタイプのキエーロ
です。 ※底板はありません

5,000円

土置き
タイプ

キエーロ(全部擬木)



幅90cm×奥行42cm×高さ75cm
重さ 約66kg(土を入れていない状態)

屋根を除いた全体に再生プラスチック
を材料にした擬木を使用しています

15,500円

申込方法

①お申し込み

下記のいずれかの方法で申込をします。

藤沢市 キエーロ

検索

A 環境総務課、各市民
センター・公民館にある
申込書に必要事項を記載
して窓口へ提出

B 環境総務課ホーム
ページから申込書を
印刷し、必要事項を記載
して環境総務課へ郵送

C 環境総務課の
ホームページから
Web申込をする



②商品配達

取り扱い業者がご自宅に商品を配達・設置します。
納品まで2週間～5週間ほどかかります。



③お支払い

商品配達時に納付書(黄色い紙)をお渡しします。
市民センター(村岡・藤沢公民館除く)や
市内にある金融機関(ゆうちょ銀行除く)にてお納めください。

キエー口の使い方

キエー口は日当たりがよく、風通しのいい場所に置いてください

① 毎日の作業

生ごみは、3~4日容器に入れて置いてください。

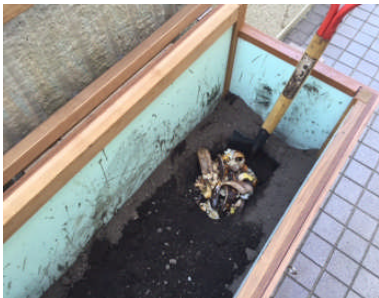
※生野菜などを捨てる場合は、薄くきってください。
また、油や水分も切らずにためて大丈夫です。
臭いのする物が出た場合は、早めに埋めてもかまいませんが、
毎日埋めるのは避けましょう。

生ごみを貯めて
一時発酵させます



容器はフタ付きで
ステンレス製が最適です!!

② 生ごみを埋める



・深さ20cmほど穴を掘り、生ごみを入れます。
深く掘るために、大きめのシャベルがおすすめです。



※肉、魚、油、ごはん、カレーなどの
料理の残り物がよく分解されます。

動物の骨、貝殻、タマネギの黄色い皮、
梅干の種などは分解されません。



・土と生ごみの見分けがつかなくなるまでよく混ぜて、
混ぜた部分だけがドロドロになるように、水又は油を足してください。

※繊維質の多い野菜は分解に時間がかかりますので
シャベルなどでよく刻んでください。



・乾いた土を5~6cmかぶせ、生ごみを完全に覆います。
そうすることで虫や臭いの発生を防げます。

※分解に夏期は5日、冬期は2週間ほどかかります。

「エアレーション」

(シャベルを突き刺すように空気を入れ、良くかき混ぜること)
を適宜行うことで、**分解を早めることができます!**
表面は乾いた土で常に覆われるように心掛けてください。



③ ①~②をくりかえす

・新しく発生した生ごみは
埋める場所をローテーションさせましょう。

