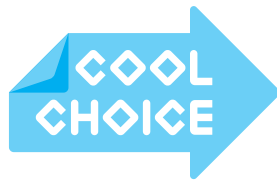


# ふじさわ エコライフに踏み出そう！ 概要版

## エコライフハンドブック 2019

地球温暖化防止のためにできるエコ活動を簡単に紹介します。



クールチョイス **COOL CHOICE** を知っていますか？ COOL CHOICE とは、地球温暖化対策のために、省エネ・低炭素型の製品・サービス・行動など、身近な生活のなかで、未来のために「賢い選択」をしていこうという取組です。

### I. エコな暮らしをのぞいてみよう♪

#### ★賢い選択、始めよう

今日から簡単に始められる、取組を紹介します！

夏は、外出前にカーテンを閉めたり、すだれや遮熱シートで室温上昇をSTOP！

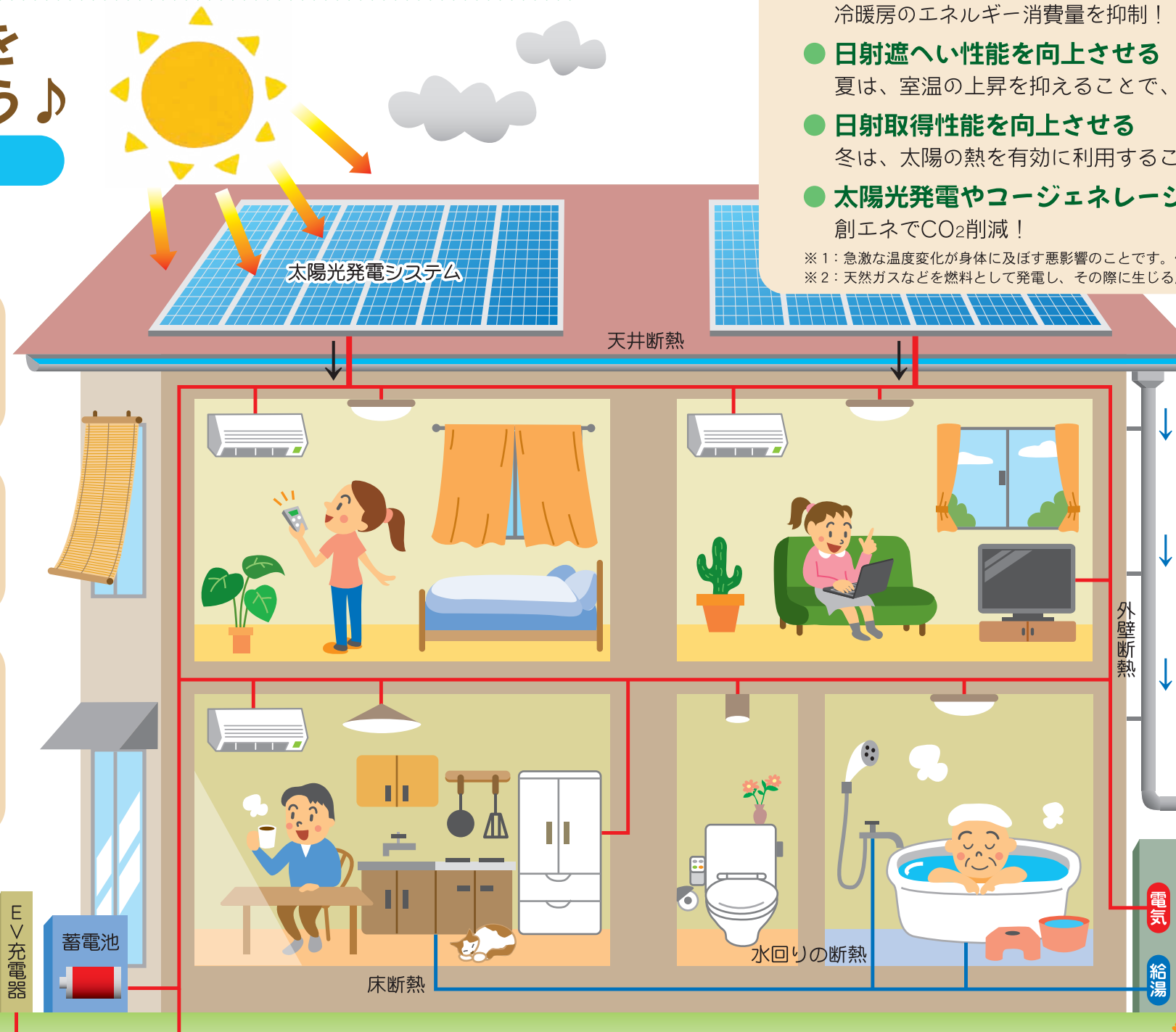
すだれは窓の外側に取り付けるほうが、3倍近くの効果が♪

冬は、断熱や厚手のカーテンなどで窓から熱を逃がさない。

昼間はカーテンを開けて日差しを有効利用！

冷暖房機器は早めの電源OFFで無駄な使用を減らす。

電源をOFFにしても、室温は急には変化しません。お出かけなどの15分前くらいに消すのがコツ♪



### ★地球・家族・家計にやさしい省エネ住宅

省エネ住宅とは、エネルギー消費を抑え光熱水費が節約できるだけでなく、少しの冷暖房使用でも夏は涼しく冬は暖かい、体にもお財布にも地球にもやさしい快適な住宅のことです。

#### ポイント 熱を逃がさない「断熱」& 熱を侵入させない「日射遮へい」

- LEDや省エネ家電など効率の良い機器を選ぶ  
エネルギーと電気代の節約♪
- 断熱・気密性能を向上させる  
天井・外壁・床などを高断熱仕様にする事で、冷暖房のエネルギー消費量を抑制！
- 日射遮へい性能を向上させる  
夏は、室温の上昇を抑えることで、冷房に必要なエネルギーを削減♪
- 日射取得性能を向上させる  
冬は、太陽の熱を有効に利用することで、暖房に必要なエネルギーを削減♪
- 太陽光発電やコージェネレーション※2を設置する  
創エネでCO2削減！

部屋ごとの温度差が小さくなり、ヒートショック※1防止にもつながります。



※1：急激な温度変化が身体に及ぼす悪影響のことです。例えば、冬に暖房のないトイレや浴室で、心筋梗塞を起こすことなどです。  
※2：天然ガスなどを燃料として発電し、その際に生じる廃熱も同時に回収するシステムです

- 天井断熱** 夏の天井裏の気温は50℃以上に達することもあります！夏は室内のほてりを抑え、冬は室内から熱が逃げていくのを防ぎ、冷暖房効果UP♪
- 外壁断熱** 夏は室内への熱の侵入を、冬は熱の流出を防いで、冷暖房効果が高まり省エネに♪
- 水回りの断熱** 節水トイレ、高断熱浴槽などにして、エネルギーの使用を削減し、CO2も削減♪
- 床断熱** 冬の冷たさは足元から！床からの冷気の侵入や、底冷えを防止し、暖房効果UP♪

※環境総務課では、地球温暖化対策として、太陽光発電システムや雨水貯留槽、電気自動車など、環境を保全するための設備導入に対して補助を行っています。対象機器や詳細は、藤沢市ウェブサイトをご覧ください。  
<http://www.city.fujisawa.kanagawa.jp/kankyou-s/index.html>

